

BUDYNEK USŁUGOWO-MIESZKALNY
W WEJHEROWIE



PROJEKT KONCEPCYJNY
Kwiecień 2024



BUDYNEK USŁUGOWO-MIESZKALNY
W WEJHEROWIE

WIDOK 3D

PROJEKT KONCEPCYJNY

Bartosz Borkowski Architekci Sp. z o. o.
ul. Gralathów 3; 83-331 Sulmin
tel. 50 134 93 24
borkowski@bbarch.pl

Kwiecień 2024





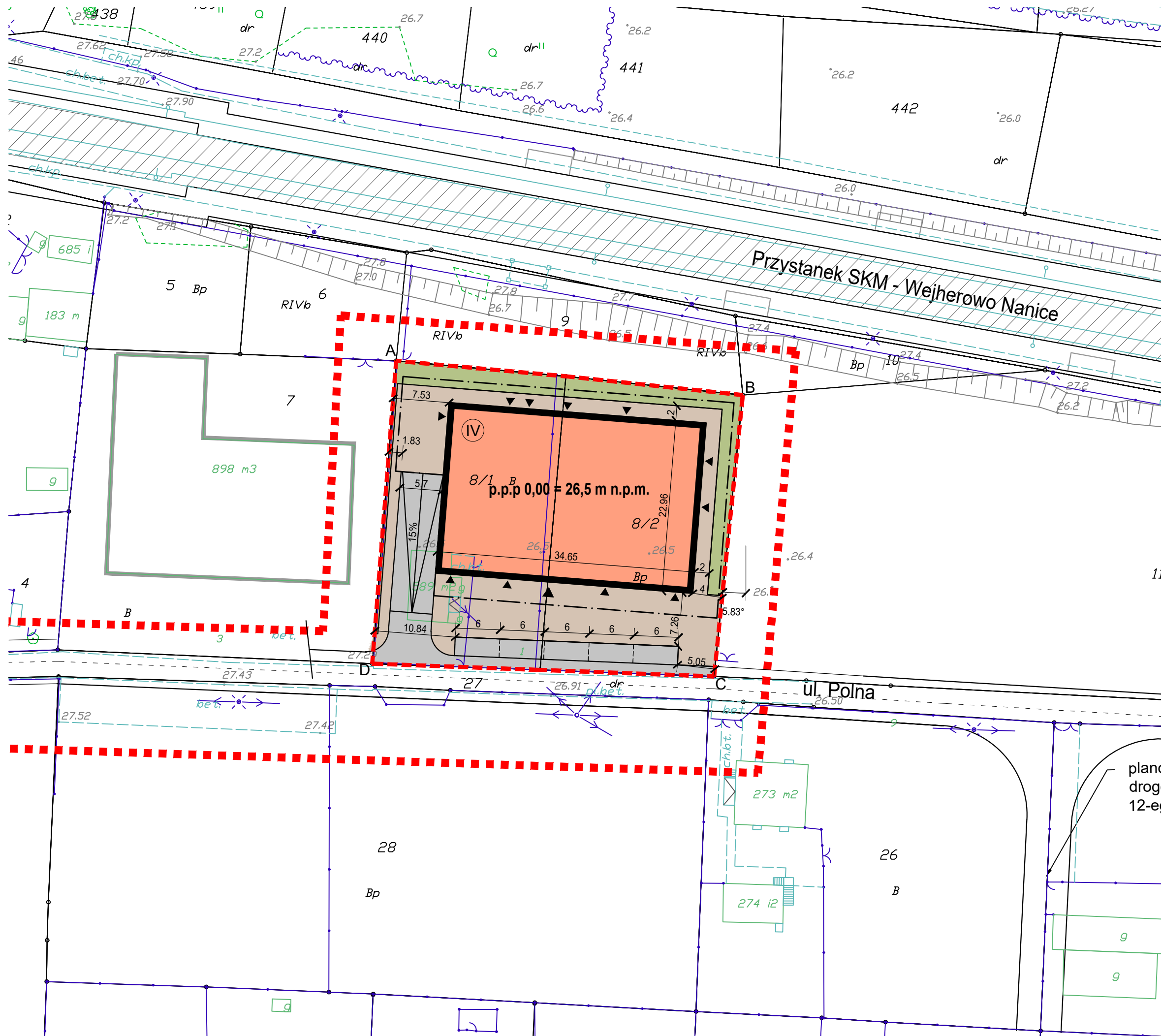
BUDYNEK USŁUGOWO-MIESZKALNY
W WEJHEROWIE

WIDOK 3D

PROJEKT KONCEPCYJNY
Bartosz Borkowski Architekci Sp. z o. o.
ul. Gralathów 3; 83-331 Sulmin
tel. 50 134 93 24
borkowski@bbarch.pl

Kwiecień 2024





LEGENDA

- Granica działki
- Budynek projektowany
- Droga
- Chodnik
- Tereny zielone
- Wjazd do garażu
- Główne wejścia do budynku
- Wejścia do lokali usługowych
- Wejścia - zaplecze
- IV Oznaczenie liczby kondygnacji budynku

BILANS TERENU - DZIAŁKI 8/1, 8/2		
	pow. (m ²)	%
Pow. działek	1840.00	100
Pow. zabudowy	795.6	43,2
Pow. naw. utwardzonych	839.9	45,6
Pow. biologicznie czynna	204.5	11,2

Ilość miejsc postojowych
 - naziemne - 5
 - podziemne - 36

ZESTAWIENIE POWIERZCHNI	
	pow. (m ²)
Pow. zabudowy	795.6
Pow. netto	3742,13
Pow. użytkowa	3333,39
Pow. ruchu	345,69

Parametry obiektu:
 - wysokość budynku - 13,70 m
 - długość x szerokość - 34,65 x 22,96 m
 Intensywność zabudowy - 2,37

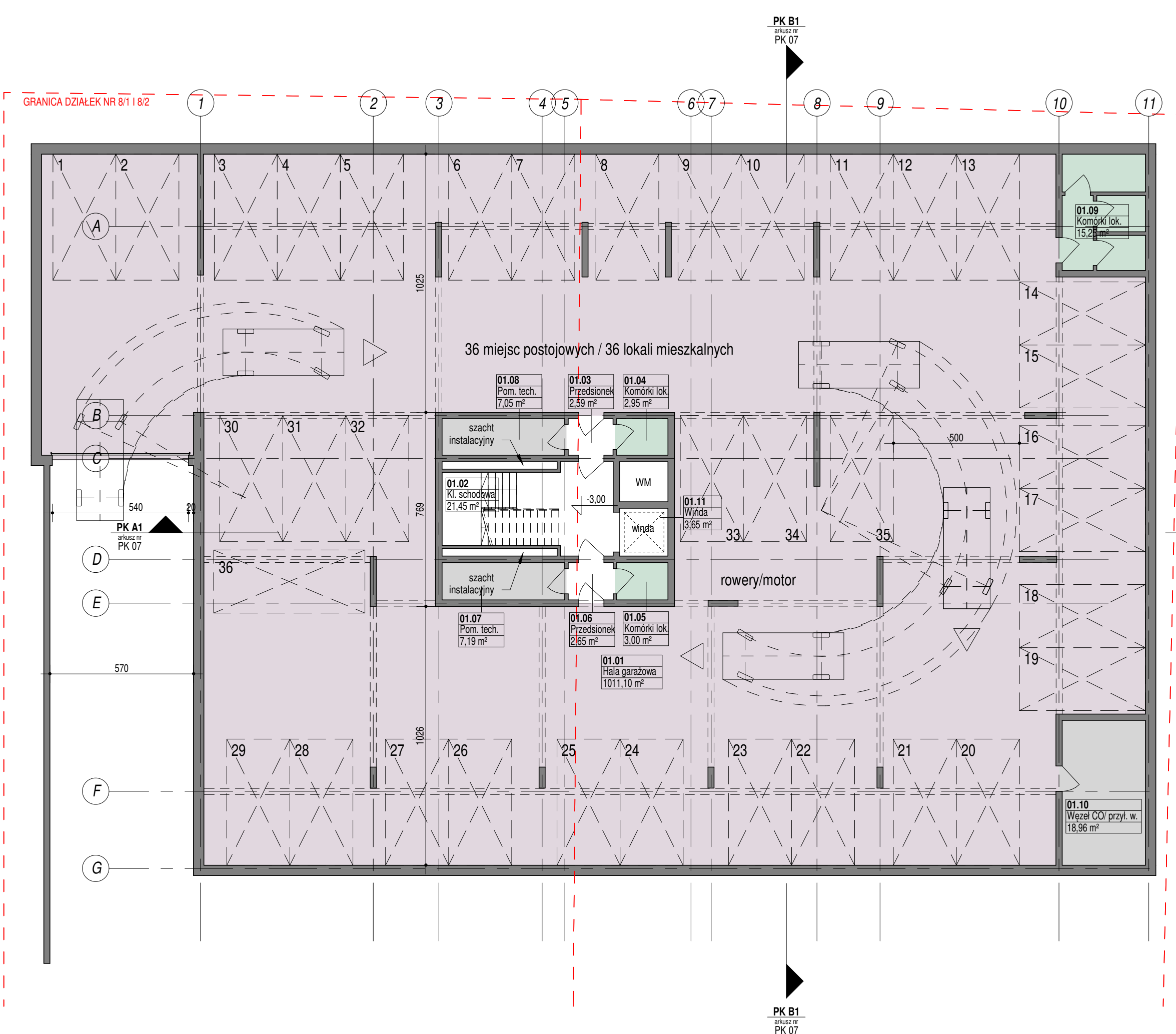
BUDYNEK USŁUGOWO-MIESZKALNY
WEJHEROWO

PZT

PROJEKT KONCEPCYJNY Kwiecień 2024

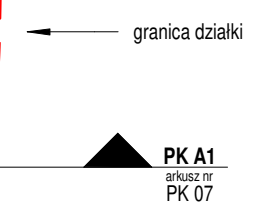
Bartosz Borkowski Architekci Sp. z o. o.
 ul. Gralathów 3; 83-331 Sulmin
 tel. 501349324
 borkowski@bbarch.pl





Zestawienie pow. użytkowej GARAŻU

Nr	Nazwa pom.	Pow. [m2]
Część wspólna		
01.01	Hala garażowa	1011,10
		1011,10
Komunikacja		
01.02	Kl. schodowa	21,45
01.03	Przedsiónek	2,59
01.06	Przedsiónek	2,65
01.11	Winda	3,65
		30,33
Pom techniczne		
01.07	Pom. tech.	7,19
01.08	Pom. tech.	7,05
01.10	Wezeł CO/ przył. w.	18,96
		33,20
Usługi		
01.04	Komórki lok.	2,95
01.05	Komórki lok.	3,00
01.09	Komórki lok.	15,25
		21,20
SUMA		1095,83



Legenda:

	Garaż
	Komunikacja
	Pom techniczne
	Usługi

BUDYNEK USŁUGOWO-MIESZKALNY
W WEJHEROWIE

RZUT GARAŻU 1 : 150



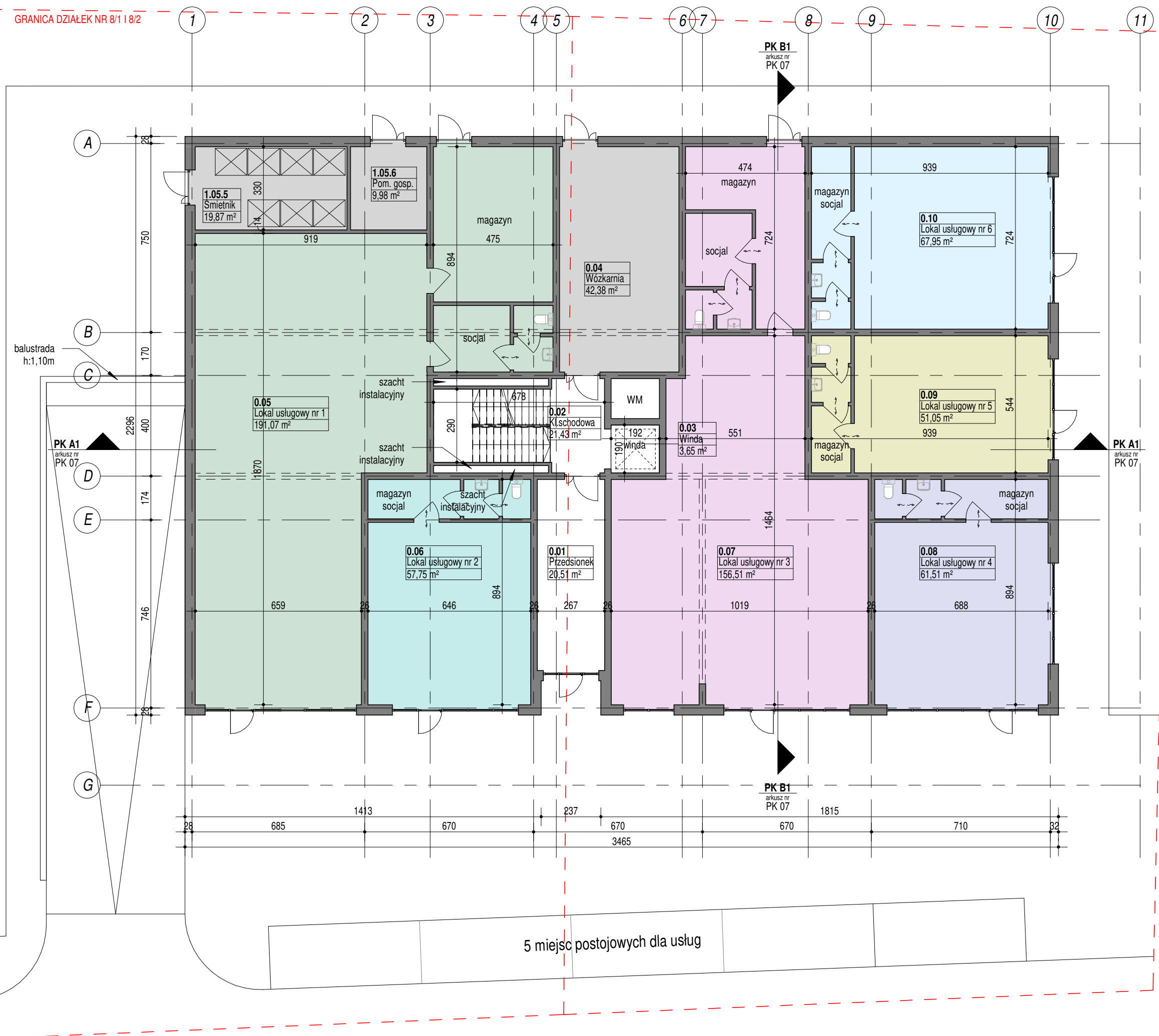
PK B1
arkusz nr
PK 07

PK B1
arkusz nr
PK 07

GRANICA DZIAŁEK NR 8/1 I 8/2

PK A1
arkusz nr
PK 07

PK A1
arkusz nr
PK 07



Zestawienie pow. użytkowej PARTERU

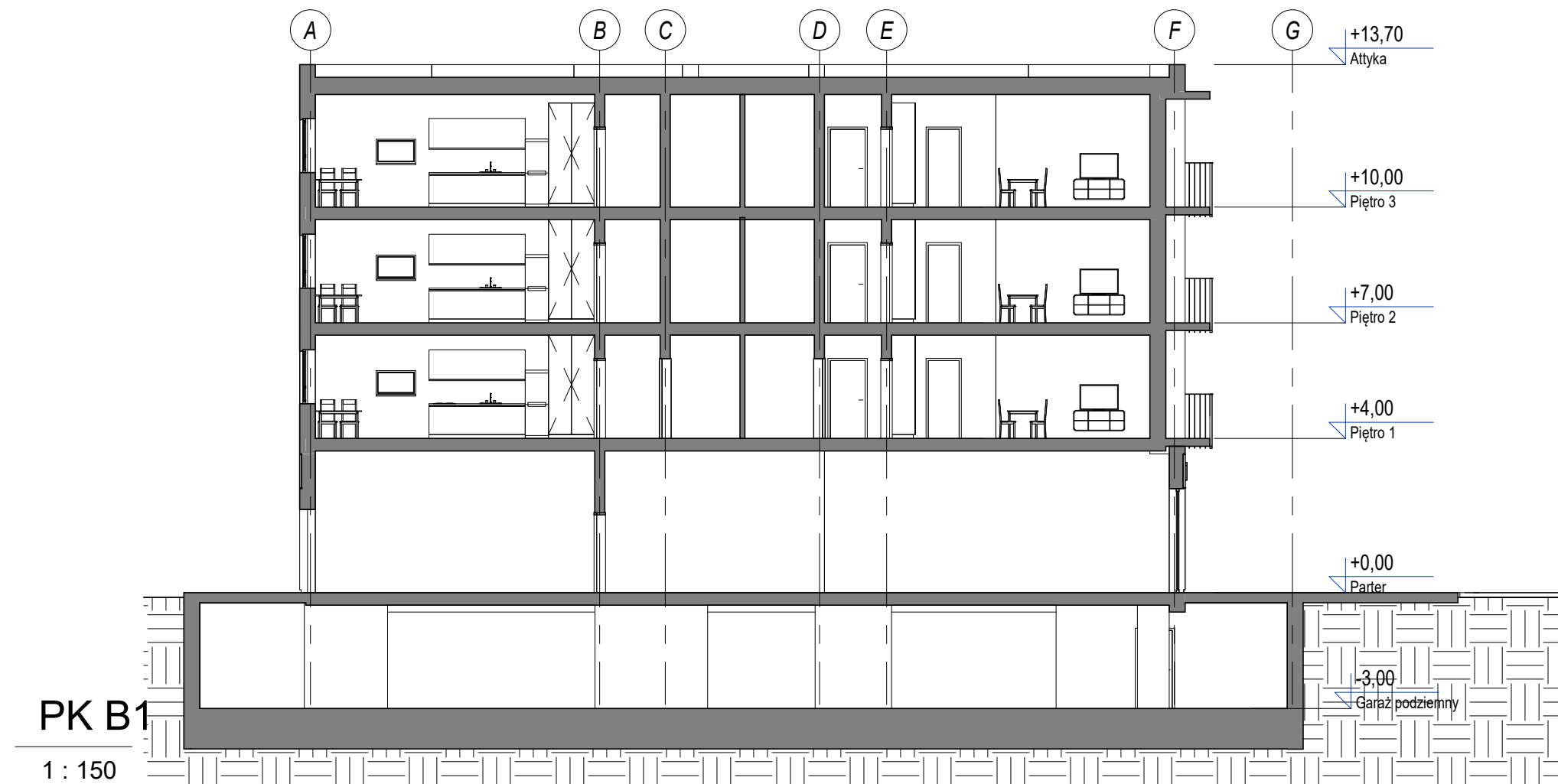
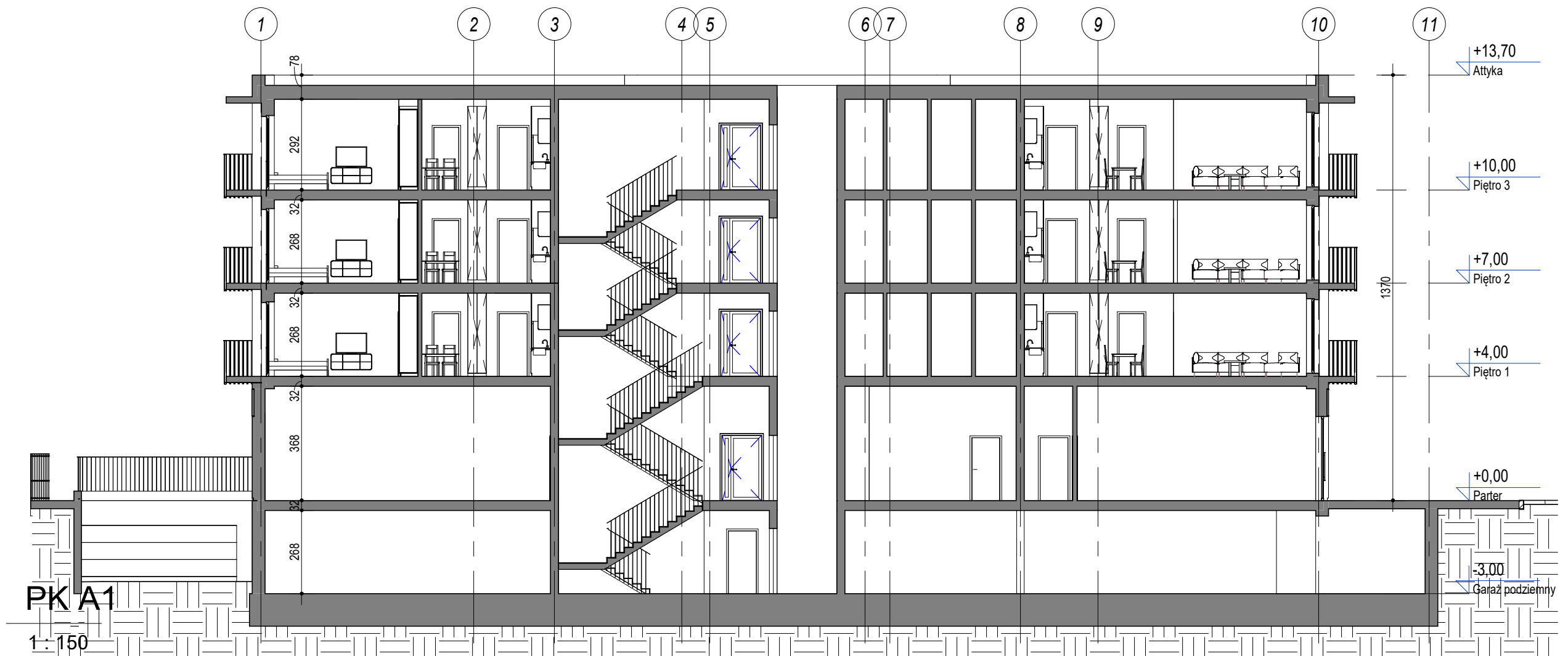
Nr	Nazwa pom.	Pow. [m ²]
Komunikacja		
0.01	Przedsiónek	20,51
0.02	Kl.schodowa	21,43
0.03	Winda	3,65
		45,59
Lokal usługowy nr 1		
0.05	Lokal usługowy nr 1	191,07
		191,07
Lokal usługowy nr 2		
0.06	Lokal usługowy nr 2	57,75
		57,75
Lokal usługowy nr 3		
0.07	Lokal usługowy nr 3	156,51
		156,51
Lokal usługowy nr 4		
0.08	Lokal usługowy nr 4	61,51
		61,51
Lokal usługowy nr 5		
0.09	Lokal usługowy nr 5	51,05
		51,05
Lokal usługowy nr 6		
0.10	Lokal usługowy nr 6	67,95
		67,95
Pom techniczne		
0.04	Wózkarnia	42,38
1.05.5	Śmietnik	19,87
1.05.6	Pom. gosp.	9,98
		72,22
SUMA		703,66

Legenda:

- Komunikacja
- Lokal usługowy nr 1
- Lokal usługowy nr 2
- Lokal usługowy nr 3
- Lokal usługowy nr 4
- Lokal usługowy nr 5
- Lokal usługowy nr 6
- Pom techniczne

BUDYNEK USŁUGOWO-MIESZKALNY
W WEJHEROWIE

RZUT PARTERU 1 : 150



BUDYNEK USŁUGOWO-MIESZKALNY
W WEJHEROWIE

PRZEKROJE 1 : 150

PROJEKT KONCEPCYJNY

Kwiecień 2024

Bartosz Borkowski Architekci Sp. z o. o.
ul. Gralathów 3; 83-331 Sulmin
tel. 501349324
borkowski@bbarch.pl





PK Elewacja południowa

1 : 200



PK Elewacja wschodnia

1 : 200



PK Elewacja północna

1 : 200



PK Elewacja zachodnia

1 : 200

Materiały wykończeniowe:

1. tynk cienkowarstwowy drobnoziarnisty
2. panele HPL (trespa) w kolorze drewnopodobnym
3. okładzina ze spieku kwarcowego lub tynk o strukturze kamienia w kolorze szarym
4. okładzina z płyt kompozytowych alucobond w kolorze grafitowym - tło reklam

BUDYNEK USŁUGOWO-MIESZKALNY
W WEJHEROWIE

ELEWACJE 1 : 200

PROJEKT KONCEPCYJNY
Bartosz Borkowski Architekci Sp. z o. o.
ul. Gralathów 3; 83-331 Sulmin
tel. 501349324
borkowski@bbarch.pl

Kwiecień 2024

